

Протокол испытаний №2

г. Владивосток

19 декабря 2013г.

Цель испытаний: Выявление порога прочности трубы для теплого пола марки Semprimo при критических показателях температуры и давления.

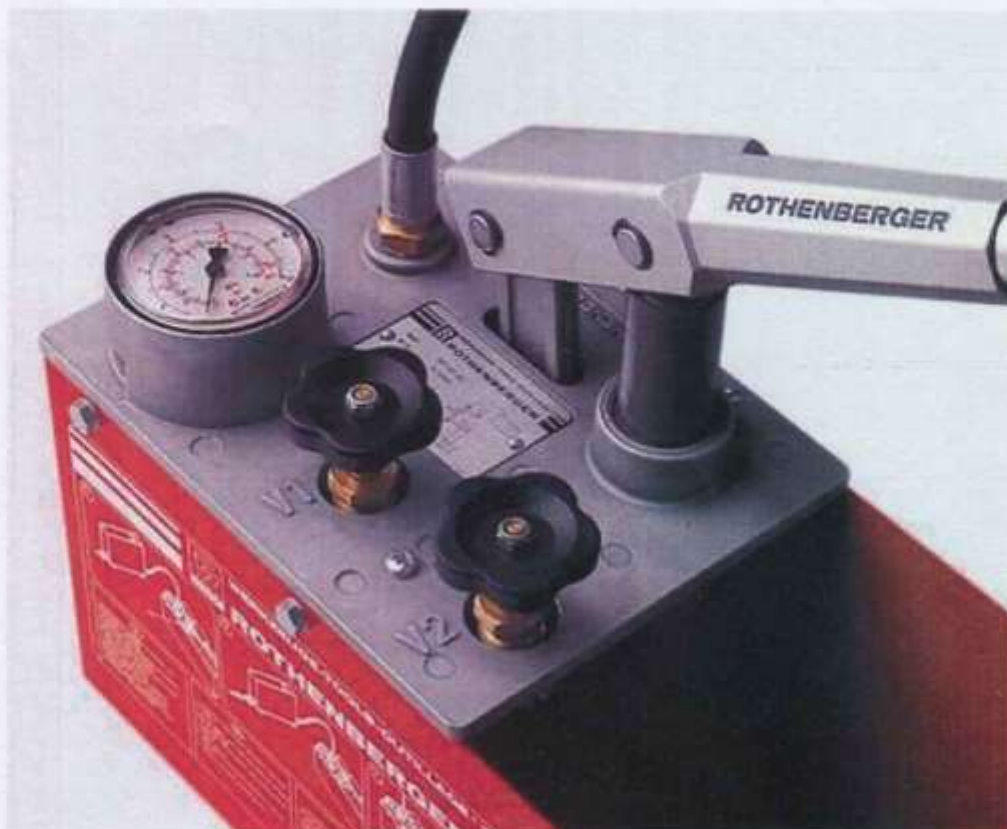
Место испытания: Испытательная лаборатория ООО «КПР-ДВ», г. Владивосток, ул. Вострецова, 45.

Оборудование и материалы для испытаний:

- Модель коллектора



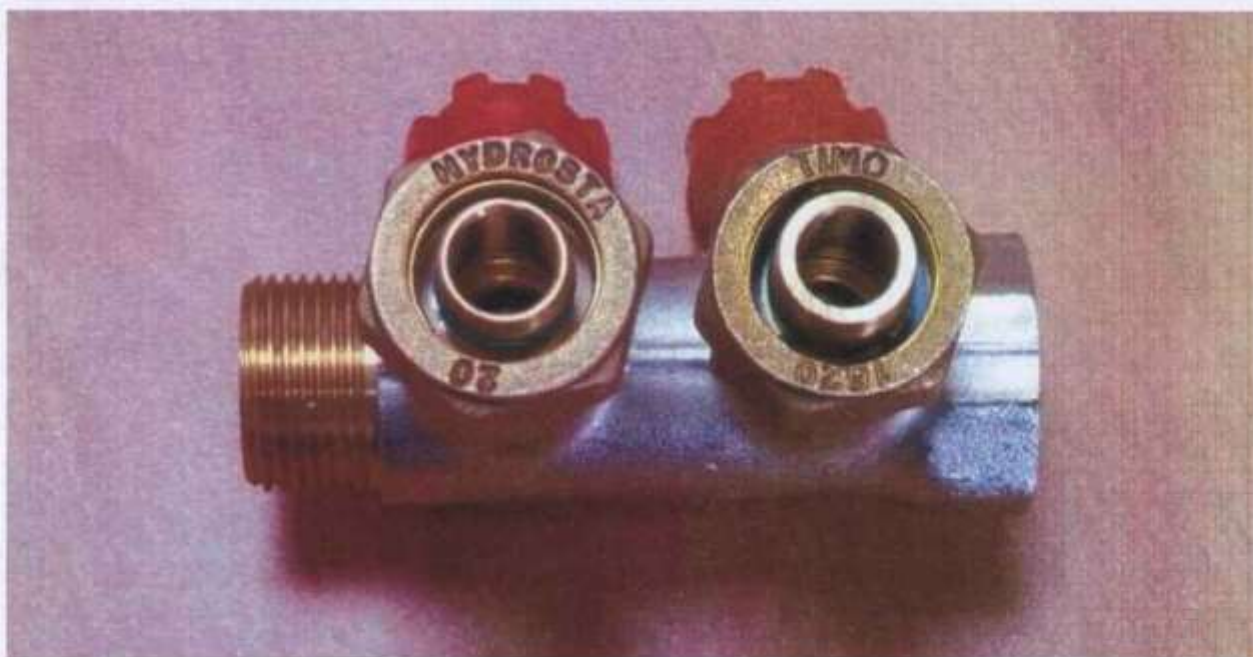
- Опрессовочный насос Rothenberger RP 50



- Образцы трубы для теплого пола марки Semprimo.



- Соединительные фитинги SF 20x1/2" марок Hydrosta и Timo.



Методика испытания: Отрезок испытуемой трубы устанавливается в коллектор. Для сравнения используются фитинги для металлопластиковой трубы марок Hydrosta и Timo. Система заполняется водой. Давление поднимается до момента разрыва трубы. Сначала испытание проводится на холодной воде, затем температура поднимается до 50⁰С. При разрыве трубы фиксируются максимальные показатели. Результат заносится в протокол.

Результаты испытаний:

Испытание №1

- Труба для теплого пола Semprimo PE-RT PN10 20x2,0.
- Соединительный фитинг SF 20x1/2" марки Hydrosta.
- Температура воды 20°C.



Результат: Разрушение трубы произошло при давлении 55 кг/см². Соединения без протечек и повреждений.

Испытание №2

- Труба для теплого пола Semprimo PE-RT PN10 20x2,0.
- Соединительный фитинг SF 20x1/2" марки Timo.
- Температура воды 20°C.



Результат: Разрушение трубы произошло при давлении 57 кг/см². Соединения без протечек и повреждений.

Испытание №3

- Труба для теплого пола Semprimo PE-RT PN10 20x2,0.
- Соединительный фитинг SF 20x1/2" марки Hydrosta.
- Температура воды 50°C.



Результат: Разрушение трубы произошло при давлении 30 кг/см². Соединения без протечек и повреждений.

Испытание №4

- Труба для теплого пола Semprimo PE-RT PN10 20x2,0.
- Соединительный фитинг SF 20x1/2" марки Timo.
- Температура воды 50°C.



Результат: Разрушение трубы произошло при давлении 27 кг/см². Соединения без протечек и повреждений.

Итоговая таблица:

Изделие	Начальная t° воды	Конечна я t° воды	Время нагрева воды до конечной температуры	Давление начальное в системе	Давление конечное (на разрыв трубы)	Время воздействи я прессом	Результат испытания
	°C	°C	Мин.	Кг/см ²	Кг/см ²	С.	-
Труба для ТП с фитингом Hydrosta	20	20	-	2	55	25	Лопнула труба, фитинги на месте
Труба для ТП с фитингом ТИМО	20	20	-	2	57	28	Лопнула труба, фитинги на месте
Труба для ТП с фитингом Hydrosta	20	50	15	2	30	15	Лопнула труба, фитинги на месте
Труба для ТП с фитингом ТИМО	20	50	15	2	27	15	Лопнула труба, фитинги на месте

Подписи:

Инженер сервисной службы _____ Кузнецов С.А.

Менеджер отдела продаж _____ Петров Д.В.

Директор _____ Савранский Б.В.

